

Boćarska dvorana u Komolcu – geomehanički elaborat

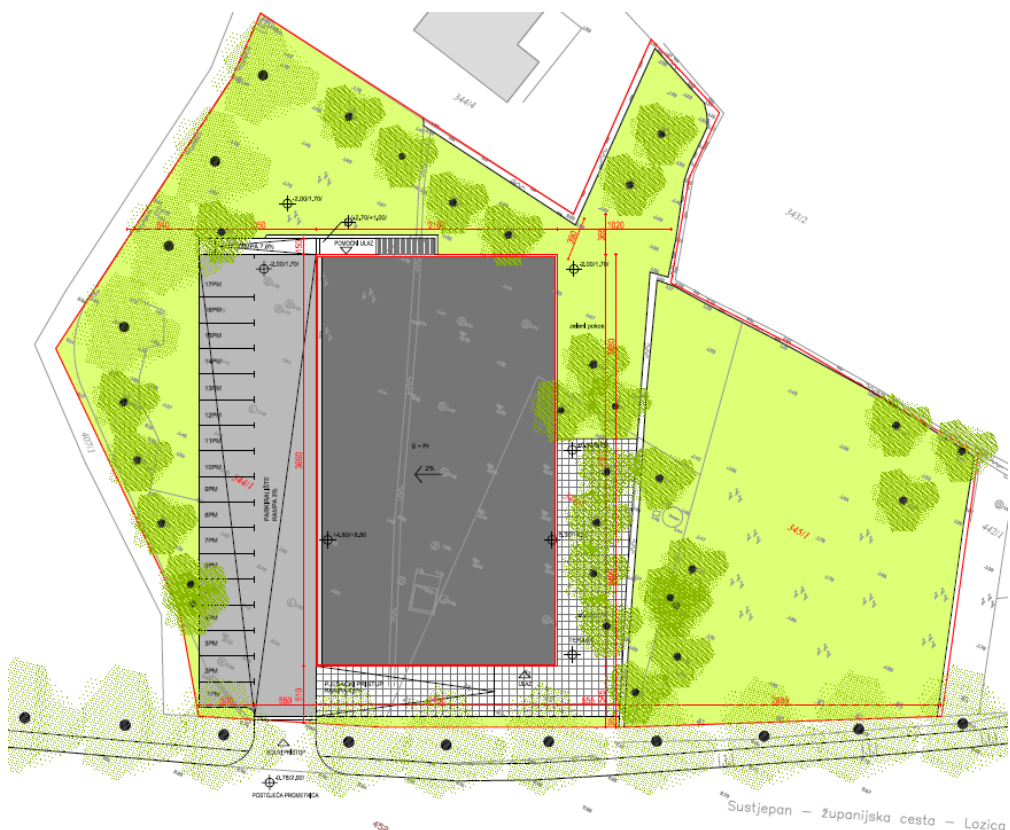
PROJEKTNI ZADATAK
UPRAVNI ODJEL ZA IZGRADNJU I UPRAVLJANJE PROJEKTIMA
DUBROVNIK, SRPANJ 2019.

Boćarska dvorana u Komolcu

PROJEKTNI ZADATAK

1. OPIS LOKACIJE

Predmetna lokacija nalazi se u Komolci, na čest.zem. 344/1, 344/5 i 345/1, sve k.o. Komolac.



2. PREDMET PROJEKTOG ZADATKA

Predmet ovog projektnog zadatka je izrada geomehaničkog elaborata za temeljno tlo na lokaciji buduće boćarske dvorane u Komolcu.

U sklopu geomehaničkog elaborata potrebno je izvesti sljedeće geotehničke istražne radove:

- istražna bušotina 10,0 m (5 komada-prema priloženoj skici na tlocrtu temelja)
- in-situ ispitivanje tla izvođenjem standardnog penetracijskog pokusa (SPP)
- terenska klasifikacija i determinacija bušene jezgre
- uzimanje uzorka tla i laboratorijsko ispitivanje (3 komada, poremećeni i neporemećeni uzorci)
 - a) opća klasifikacijska svojstva (vlažnost, granulometrija, Attebergove granice, specifična težina,...)
 - b) posmična čvrstoća materijala (metodom izravnog posmika)
 - c) mehanička svojstva (modul stižljivosti)
- geofizičko ispitivanje između izvedenih bušotina (georadar – 4 pravca)